



Lada recepcyjna R45 100x75cm Art_R4502

Cena brutto	8 610,00 zł
Cena netto	7 000,00 zł
Numer katalogowy	4774770256481
Kod EAN	4774770256481

Opis produktu

Lady na wymiar

Informacje o [kolorze płyty](#) (oraz innych szczegółach) wpisz w uwagach przy zamówieniu.

Wymiary lady ze zdjęcia:

- **Długość 100cm** - możliwa lekka modyfikacja wymiarów w cenie.
- **Głębokość 75cm** - możliwa lekka modyfikacja wymiarów w cenie.
- Wysokość blatu roboczego **75cm** - możliwa lekka modyfikacja wymiarów w cenie
- Wysokość blatu górnego **115cm** - możliwa lekka modyfikacja wymiarów w cenie
- Stopki poziomujące
- Diody **Led 4000K neutralny** - lub inny kolor do wyceny.
- Możliwość naklejenia logo (do wyceny)
- Możliwość dodania kontenerków , półek , szafek , wysuwanej klawiatury (do wyceny)

Materiał:

- **Płyta melaminowana** kolory dostępne z wzornika
- Możliwe **inne kolory** i materiały z poza wzornika
- Lada może być wykonana z innych materiałów takich jak **laminat** czy **corian** - (do wyceny)

Projekt:

- Po zakupie otrzymasz projekt lady który możesz lekko zmienić w cenie lady - lub całkowicie przebudować (do wyceny)

Jak działamy



Różnice w materiałach Płyta melaminowana , Laminat , Corian :

Notatka dodatkowa :

Nasze lada są robione indywidualne więc każdy wymiar jak i kolor można zmienić
Od strony wewnętrznej lada może posiadać dowolną zabudowę (szuflady , półki, itd)

Przy większych ilościach mebli -Koszty transportu i rabaty ustalane są indywidualnie ([proszę pytać mailowo](#))



AKCESORIA:

WZORNIK

Kolory standard:



Unikolory:



Kolory płyta 25mm

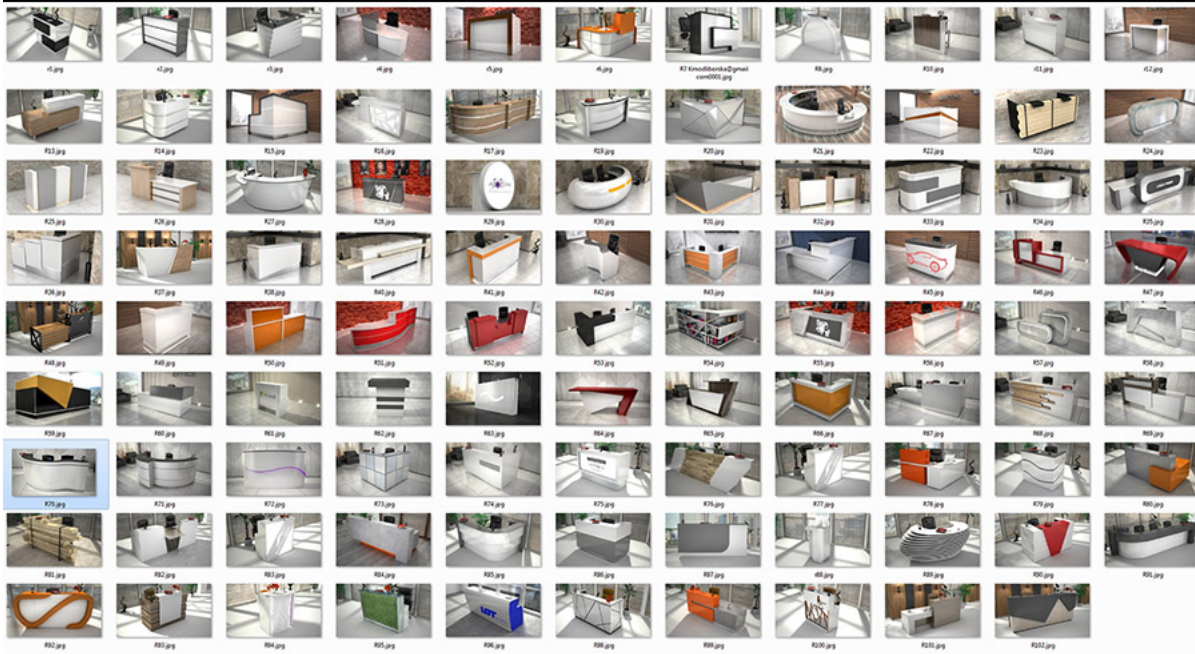


Unikolory płyta 25mm



WZORNIK:

Inne nasze lady:



Najczęściej zadawane pytania (FAQ) o produkt lada recepcyjna

Jakie kolory lad recepcyjnych są dostępne? Lada recepcyjne dostępne są w wielu wariantach kolorystycznych do wyboru z wzornika kolorów, od klasycznej bieli i czerni, po nowoczesne odcienie drewna, szarości i pastelowe wykończenia. Istnieje także możliwość zamówienia indywidualnej kolorystyki na specjalne życzenie. Jakie są standardowe wymiary lad recepcyjnych? Najczęściej lada dostępne są w długościach od 50 cm do 500 cm, z możliwością łączenia modułów. Wysokość standardowa to około 110–125 cm, a głębokość blatu wynosi zazwyczaj 60–80 cm. Czy oferujecie dostawę lad recepcyjnych? Tak, zapewniamy dostawę na terenie całego kraju. Lada są starannie zabezpieczone na czas transportu, lub wysyłka - transport dedykowany aby meble dotarły bezpiecznie bez przeładunków w centrach logistycznych. Czy można zamówić ladę recepcyjną według indywidualnego projektu? Tak, realizujemy projekty indywidualne. Klient może wybrać kształt, kolorystykę, oświetlenie LED, a także dodatkowe moduły, takie jak szafka, półki czy miejsca na sprzęt elektroniczny. Jaki jest czas realizacji zamówienia? Standardowy czas realizacji wynosi od kilku dni do 2 tygodni w zależności od wybranego modelu i stopnia personalizacji. W przypadku projektów indywidualnych czas realizacji może być nieco dłuższy.