



## Lada recepcyjna R90 200x100cm Art\_R9001

|                  |                      |
|------------------|----------------------|
| Cena brutto      | <b>9 000,00 zł</b>   |
| Cena netto       | <b>7 317,07 zł</b>   |
| Numer katalogowy | <b>4776398797629</b> |
| Kod EAN          | <b>4776398797629</b> |

### Opis produktu

#### Lady na wymiar

Informacje o [kolorze płyty](#) ( oraz innych szczegółach ) wpisz w uwagach przy zamówieniu.

**Art\_R9001**

#### Wymiary lady ze zdjęcia:

- **Długość 200cm** - możliwa lekka modyfikacja wymiarów w cenie.
- **Głębokość 100cm** - możliwa lekka modyfikacja wymiarów w cenie.
- Wysokość blatu roboczego **75cm** - możliwa lekka modyfikacja wymiarów w cenie
- Wysokość blatu górnego **115cm** - możliwa lekka modyfikacja wymiarów w cenie
- Stopki poziomujące
- Diody **Led 4000K neutralny** - lub inny kolor do wyceny.
- Możliwość naklejenia logo (do wyceny)
- Możliwość dodania kontenerków , półek , szafek , wysuwanej klawiatury ( do wyceny )

#### Materiał:

- **Płyta melaminowana** kolory dostępne z wzornika
- Możliwe **inne kolory** i materiały z poza wzornika
- Lada może być wykonana z innych materiałów takich jak **laminat** czy **corian** - (do wyceny)

#### Projekt:

- Po zakupie otrzymasz projekt lady który możesz lekko zmienić w cenie lady - lub całkowicie przebudować ( do wyceny )

---

# Jak działamy



---

**Różnice w materiałach Płyta melaminowana , Laminat , Corian :**

---

## **Notatka dodatkowa :**

Nasze lada są robione indywidualne więc każdy wymiar jak i kolor można zmienić  
Od strony wewnętrznej lada może posiadać dowolną zabudowę (szuflady , półki, itd )

---

Przy większych ilościach mebli -Koszty transportu i rabaty ustalane są indywidualnie ( [proszę pytać mailowo](#) )



---

**AKCESORIA:**

# WZORNIK

## Kolory standard:



## Unikolory:



## Kolory płyta 25mm

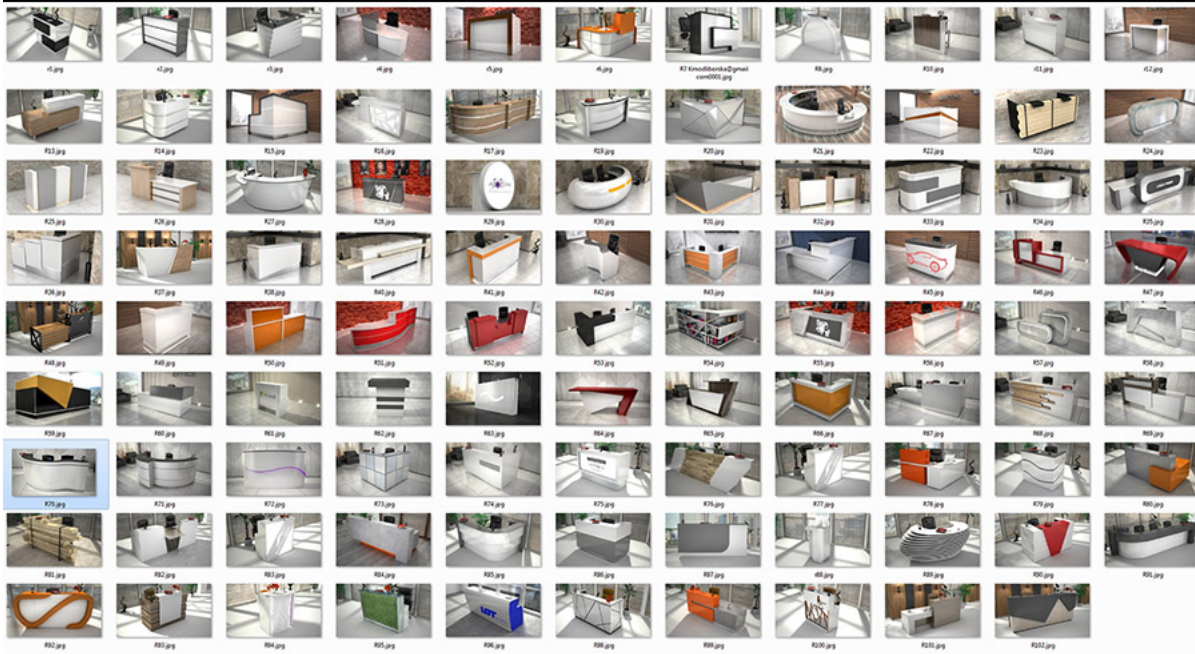


## Unikolory płyta 25mm



## WZORNIK:

## Inne nasze lady:



## Najczęściej zadawane pytania (FAQ) o produkt lada recepcyjna

Jakie kolory lad recepcyjnych są dostępne? Lady recepcyjne dostępne są w wielu wariantach kolorystycznych do wyboru z wzornika kolorów, od klasycznej bieli i czerni, po nowoczesne odcienie drewna, szarości i pastelowe wykończenia. Istnieje także możliwość zamówienia indywidualnej kolorystyki na specjalne życzenie. Jakie są standardowe wymiary lad recepcyjnych? Najczęściej lady dostępne są w długościach od 50 cm do 500 cm, z możliwością łączenia modułów. Wysokość standardowa to około 110–125 cm, a głębokość blatu wynosi zazwyczaj 60–80 cm. Czy oferujecie dostawę lad recepcyjnych? Tak, zapewniamy dostawę na terenie całego kraju. Lady są starannie zabezpieczone na czas transportu, lub wysyłka - transport dedykowany aby meble dotarły bezpiecznie bez przeładunków w centrach logistycznych. Czy można zamówić ladę recepcyjną według indywidualnego projektu? Tak, realizujemy projekty indywidualne. Klient może wybrać kształt, kolorystykę, oświetlenie LED, a także dodatkowe moduły, takie jak szafki, półki czy miejsca na sprzęt elektroniczny. Jaki jest czas realizacji zamówienia? Standardowy czas realizacji wynosi od kilku dni do 2 tygodni w zależności od wybranego modelu i stopnia personalizacji. W przypadku projektów indywidualnych czas realizacji może być nieco dłuższy.